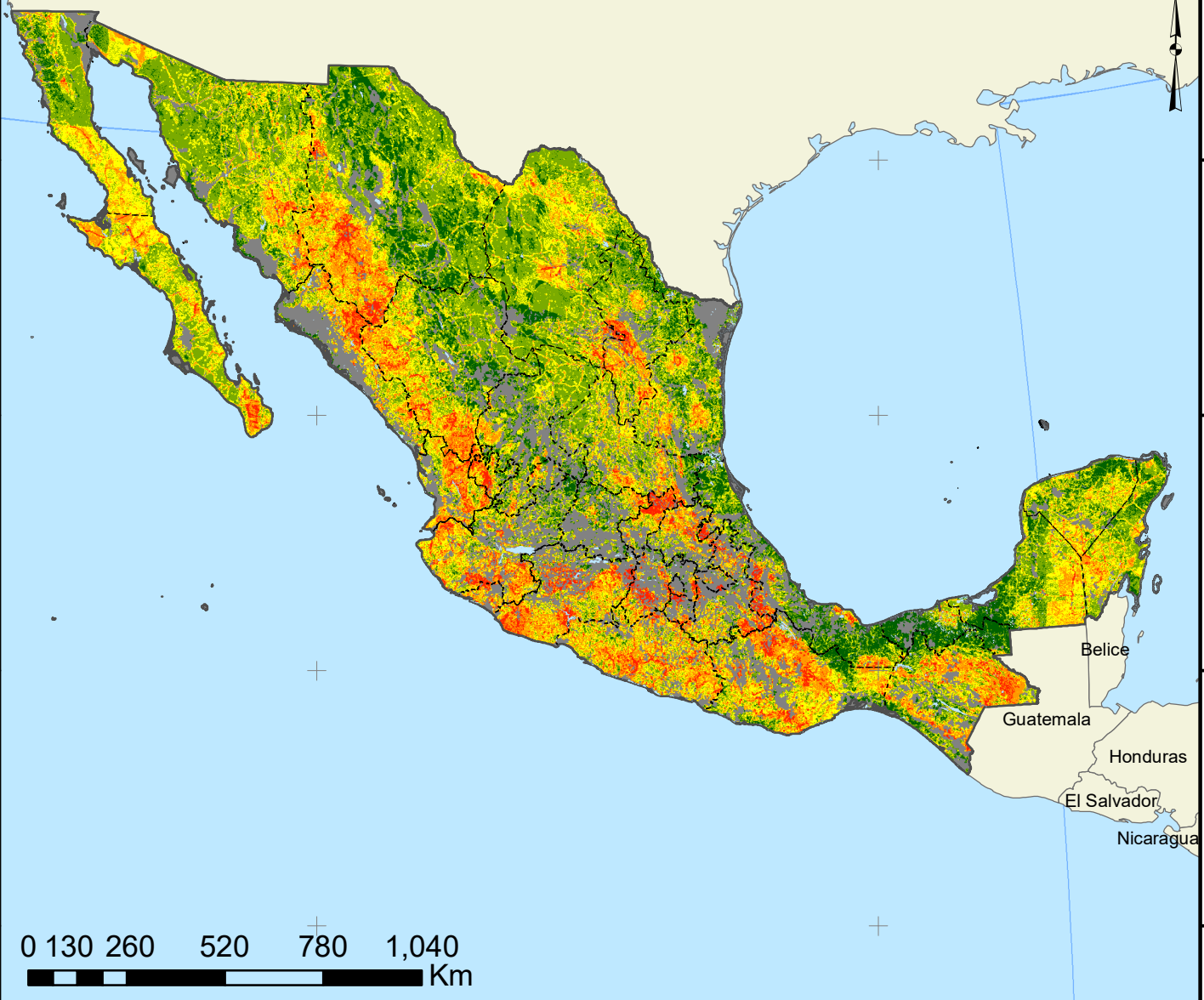


# ÁREAS PRIORITARIAS DE PROTECCIÓN CONTRA INCENDIOS FORESTALES

Estados Unidos



## ÁREAS PRIORITARIAS DE PROTECCIÓN CONTRA INCENDIOS FORESTALES



ESTADOS UNIDOS MEXICANOS

### SIMBOLOGÍA

PRIORIDAD	SUPERFICIE (ha)	%
MUY ALTA	8'456,414	5
ALTA	29'861,797	18
MEDIA	48'228,797	30
BAJA	55'351,895	34
MUY BAJA	20'961,603	13
<b>TOTAL</b>	<b>162'860,508</b>	<b>100</b>

	LÍMITE NACIONAL		CUERPO DE AGUA
	LÍMITES ESTATALES		
	ÁREAS NO FORESTALES		

ELABORÓ:  
 INSTITUTO NACIONAL DE INVESTIGACIONES FORESTALES, AGRÍCOLAS Y PECUARIAS  
 GERENCIA DEL MANEJO DEL FUEGO  
 CENTRO NACIONAL DE MANEJO DEL FUEGO

FUENTES:  
 A partir de diversos insumos cartográficos  
 CONAFOR, SMN-CONAGUA, CONANP,  
 CONABIO, SCT, INEGI (Serie V. Carta de uso de suelo y vegetación), ESRI 2017

SISTEMA DE COORDENADAS GEOGRÁFICAS  
 GCS\_WGS\_1984  
 Datum: D\_WGS\_1984

